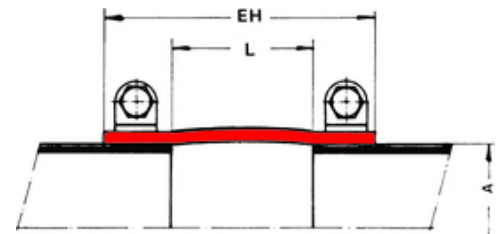
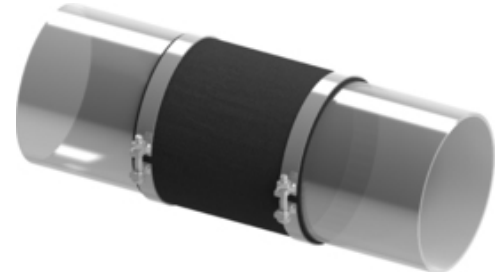


Bauform 11 Gewebe-Kompensator

Standard-Gewebekompensator, ein- oder mehrlagig, erhältlich in zylindrischer oder rechteckiger Form zur Montage mit Spannbändern an der Rohrleitung.

Die richtige Dimensionierung und temperaturabhängige Materialauswahl sind für die einwandfreie Funktion der Gewebekompensatoren unerlässlich.

Detaillierte technische Spezifikationen für Gewebekompensatoren des Typs 11 finden Sie in der folgenden Tabelle und in den Dokumenten oder [kontaktieren Sie uns](#).



► Eigenschaften

- ✓ universelle Bewegungskompensation
- ✓ einfache Montage durch Manschetten / Klammern
- ✓ Niedrigdrucksysteme (Absaugung & Belüftung)
- ✓ minimale Reaktionskräfte

► Technische Spezifikationen

Bauform	Gewebe
Serien	W 11
Größe / Reichweite	auf Anfrage *
Verschraubungen	Klammern
Druck	bis 500 mbars **
Axial	bis 30% of L
Lateral	bis 20% of L
Angular	gemäß Datenblatt

* begrenzt durch Herstellungstechnologie

** Sonderkonstruktionen für höheren Druck sind möglich