

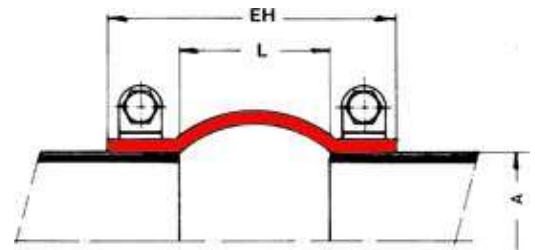
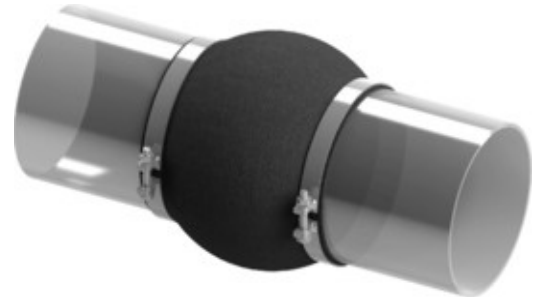
Bauform 12

Gewebe-Kompensator

Standard-Gewebekompensator, ein- oder mehrlagig, mit vorgeformter Welle, erhältlich in zylindrischer oder rechteckiger Form zur Montage mit Spannbändern an der Rohrleitung.

Die richtige Dimensionierung und temperaturabhängige Materialauswahl sind für die einwandfreie Funktion der Gewebekompensatoren unerlässlich.

Detaillierte technische Spezifikationen finden Sie in der folgenden Tabelle oder kontaktieren Sie uns.



► Eigenschaften

- ✓ kompensieren universelle Bewegungen und Vibrationen
- ✓ vorgeformte Welle für extreme Kompensation
- ✓ einfache Montage mit Spannbändern
- ✓ minimale Reaktionskräfte

► Technische Spezifikationen

Bauform	W12
Typ	Gewebe
Größe / Reichweite	auf Anfrage *
Befestigungsart	Spannband
Druck	bis 500 mbar **
Axial	bis 50% von Maß L
Lateral	bis 20% von Maß L
Angular	auf Anfrage *

* begrenzt durch Herstellungstechnologie

** Sonderkonstruktionen für höheren Druck sind möglich