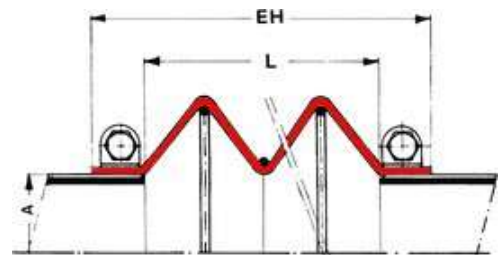
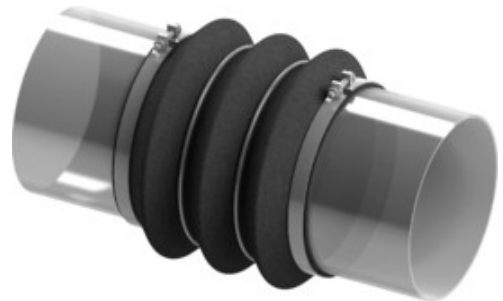


Bauform 14 Gewebe-Kompensator

Standard Gewebekompensator, ein- oder mehrlagig, erhältlich in zylindrischer oder rechteckiger Form zur Montage mit Spannbändern an der Rohrleitung.

Ein Kompensator mit vorgeformter Welle wird verwendet, um eine große Dehnung mit oder ohne Innen- und Außendruck zu erreichen. Innenstützringe aus Edelstahl werden zur Strukturstabilität und / oder als Verankerungspunkt verwendet.

Detaillierte technische Spezifikationen finden Sie in der folgenden Tabelle oder kontaktieren Sie uns.



► Eigenschaften

- ✓ kompensieren universelle Bewegungen und Vibrationen
- ✓ einfache und schnelle Montage mit Spannbändern
- ✓ vorgeformte Balgstruktur
- ✓ Verankerungspunkte können erforderlich sein

► Technische Spezifikationen

Bauform	W14
Typ	Gewebe
Größe / Reichweite	auf Anfrage *
Befestigungsart	Spannband
Druck	bis 500 mbar **
Axial	bis 50% von Maß L
Lateral	bis 25% von Maß L
Angular	auf Anfrage *

* begrenzt durch Herstellungstechnologie

** Sonderkonstruktionen für höheren Druck sind möglich