

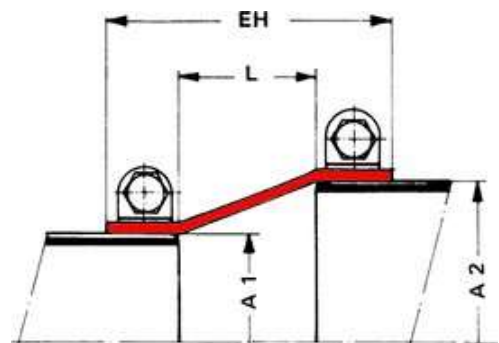
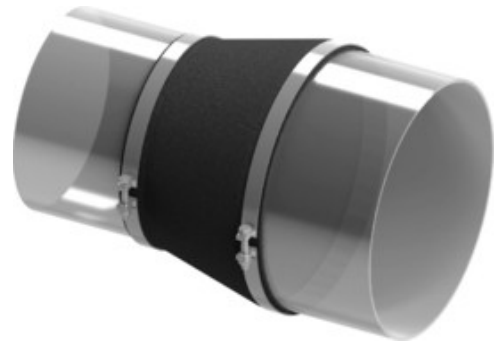
Bauform 15

Gewebe-Kompensator

Konischer Gewebekompensator, ein- oder mehrlagig, erhältlich in zylindrischer oder rechteckiger Form zur Montage mit Spannbändern an der Rohrleitung.

Das konische Design des Gewebes dient zur Überbrückung unterschiedlicher Rohr- oder Leitungsdurchmesser (Querschnitte). Kann auch als Brandschutzkompensator verwendet werden.

Detaillierte technische Spezifikationen finden Sie in der folgenden Tabelle oder kontaktieren Sie uns.



► Eigenschaften

- ✓ kompensieren universelle Bewegungen und Vibrationen
- ✓ einfache und schnelle Montage mit Spannbändern
- ✓ überbrückt verschiedene Querschnitte
- ✓ Brandschutz-Kompensator

► Technische Spezifikationen

Bauform	W15
Typ	Gewebe
Größe / Reichweite	auf Anfrage *
Befestigungsart	Spannband
Druck	bis 500 mbar **
Axial	bis 50% von Maß L
Lateral	bis 15% von Maß L
Angular	auf Anfrage *

* begrenzt durch Herstellungstechnologie

** Sonderkonstruktionen für höheren Druck sind möglich