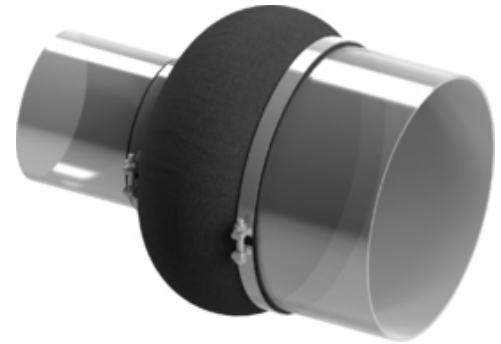


Bauform 16 Gewebe-Kompensator

Konischer Standard-Gewebekompensator, ein- oder mehrlagig, mit vorgeformter Welle, erhältlich in zylindrischer oder rechteckiger Form zur Montage mit Spannbändern an der Rohrleitung.

Durch die konische Ausführung werden unterschiedliche Querschnitte überbrückt und große Bewegungen kompensiert. Kann auch als Brandschutzkompensator verwendet werden.

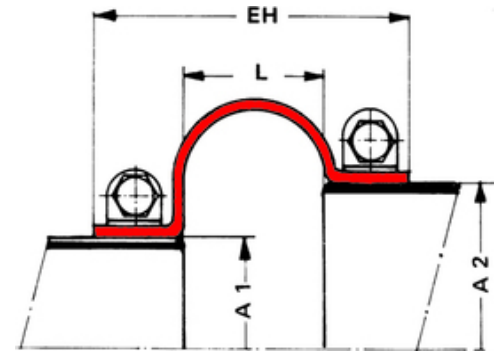
Detaillierte technische Spezifikationen für Gewebekompensatoren des Typs 16 finden Sie in der folgenden Tabelle und in den Dokumenten oder kontaktieren Sie uns.



Anmerkung | Typ 16 - Weichstoff-Kompensator | 3D Ansicht

► Eigenschaften

- ✓ kompensieren universelle Bewegungen und Vibrationen
- ✓ vorgeformte Welle für extreme Kompensation
- ✓ einfache und schnelle Montage mit Klammern
- ✓ überbrückt verschiedene Querschnitte
- ✓ Brandschutz-Kompensator



Anmerkung | Typ 16 - Weichstoff-Kompensator | Maßskizze

► Technische Spezifikationen

Bauform	Gewebe
Serien	W 16
Verschraubungen	Klammern
Größe / Reichweite	auf Anfrage *
Druck	bis 500 mbars **
Axial	bis 60% of L
Lateral	bis 30% of L
Angular	gemäß Datenblatt

* begrenzt durch Herstellungstechnologie

** Sonderkonstruktionen für höheren Druck sind möglich