

Bauform 23 Gewebe-Kompensator

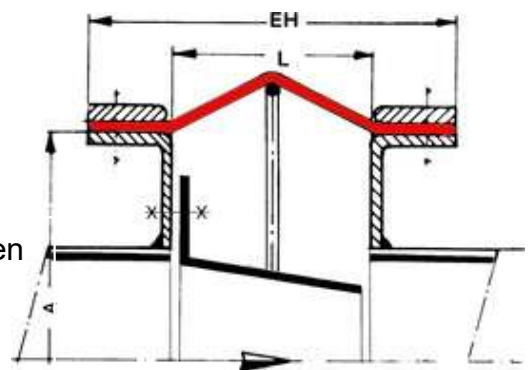
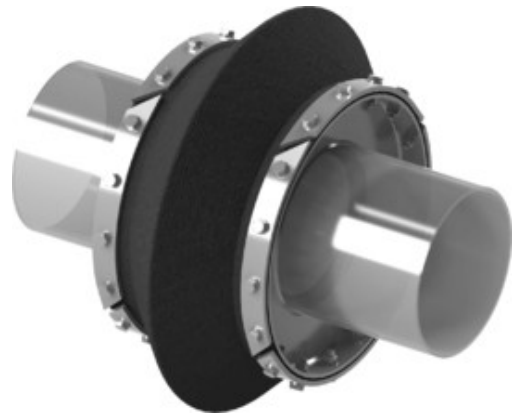
Standard-Gewebekompensator, ein- oder mehrlagig, mit vorgeformter Welle, erhältlich in zylindrischer oder rechteckiger Form zur Montage an abgewinkelten Flanschen entlang der Rohrleitung.

Dieser für hohe Temperaturen ausgelegte Gewebekompensator wird normalerweise mit einer integrierten Vorisolierung und Leitblech verwendet. Mit vorgeformtem Balg für eine größere Kompensation. Innenstützringe dienen der Strukturstabilität und / oder als Verankerungspunkt.

Detaillierte technische Spezifikationen finden Sie in der folgenden Tabelle oder kontaktieren Sie uns.

► Eigenschaften

- ✓ kompensieren universelle Bewegungen und Vibrationen
- ✓ Montage auf verlängertem Winkelflansch
- ✓ Hochtemperatur-Balg-Design
- ✓ Innenhülse wird empfohlen
- ✓ Verankerungspunkte können erforderlich sein



► Technische Spezifikationen

Bauform	W23
Typ	Gewebe
Größe / Reichweite	auf Anfrage *
Befestigungsart	Winkelflansch
Druck	bis 500 mbar **
Axial	bis 70% von Maß L
Lateral	bis 25% von Maß L
Angular	auf Anfrage *

* begrenzt durch Herstellungstechnologie

** Sonderkonstruktionen für höheren Druck sind möglich