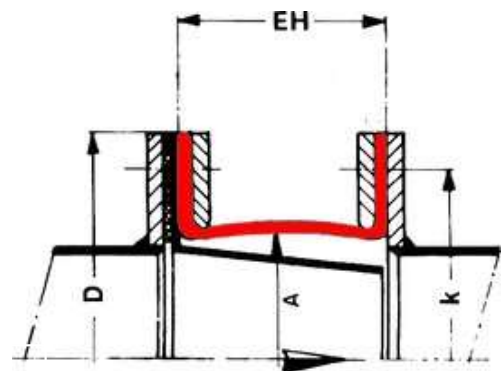
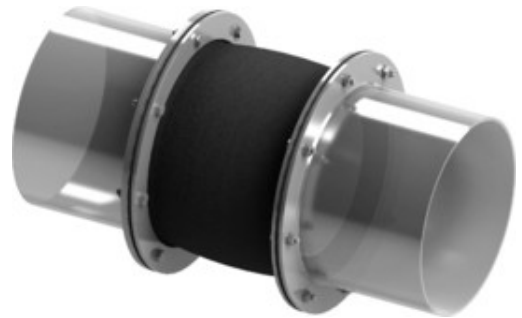


## Bauform 31 (mit Leitblech) Gewebe-Kompensator

Standard U-Form Gewebekompensator, ein- oder mehrlagig, erhältlich in zylindrischer oder rechteckiger Form zur Montage mit Flanschen an der Rohrleitung.

Gewebekompensatoren in U-Form wird im Allgemeinen aufgrund der einfachen Installation und kundenspezifischen Ausführung verwendet. Leitbleche sind notwendig bei hohen Temperaturen und / oder abrasivem Fördergut..

Detaillierte technische Spezifikationen für Gewebekompensatoren des Typs 31-B finden Sie in der folgenden Tabelle oder kontaktieren Sie uns.



### ► Eigenschaften

- ✓ kompensieren universelle Bewegungen und Vibrationen
- ✓ einfache Montage mit Flanschen
- ✓ U-Form
- ✓ Innenhülle enthalten
- ✓ niedrige Reaktionskräfte

### ► Technische Spezifikationen

Bauform	W31-B
Typ	Gewebe
Größe / Reichweite	auf Anfrage *
Befestigungsart	Flansch
Druck	bis 500 mbar **
Axial	bis 30% von Maß L
Lateral	bis 20% von Maß L
Angular	auf Anfrage *

\* begrenzt durch Herstellungstechnologie

\*\* Sonderkonstruktionen für höheren Druck sind möglich