

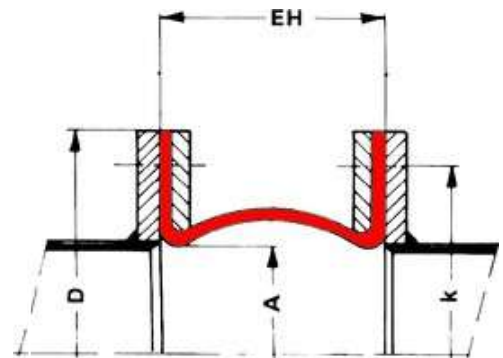
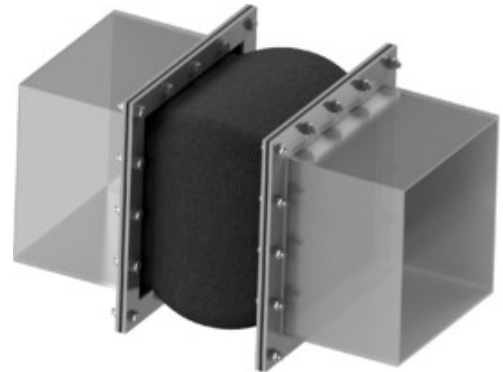
Bauform 32

Gewebe-Kompensator

U-Form Gewebekompensator, ein- oder mehrlagig, mit vorgeformter Welle, erhältlich in zylindrischer oder rechteckiger Form zur Montage mit Flanschen an der Rohrleitung.

Gewebekompensatoren in U-Form werden im Allgemeinen aufgrund der einfachen Installation und kundenspezifischen Ausführung verwendet. Eine vorgeformte Welle gibt dem Kompensator große Bewegungsmöglichkeiten.

Detaillierte technische Spezifikationen finden Sie in der folgenden Tabelle oder kontaktieren Sie uns.



► Eigenschaften

- ✓ kompensieren große Bewegungen und Vibrationen
- ✓ einfache Montage mit Flanschen
- ✓ U-Form
- ✓ vorgeformte Welle
- ✓ optionales Leitblech

► Technische Spezifikationen

Bauform	W32
Typ	Gewebe
Größe / Reichweite	auf Anfrage *
Befestigungsart	Flansch
Druck	bis 500 mbar **
Axial	bis 50% von Maß L
Lateral	bis 20% von Maß L
Angular	auf Anfrage *

* begrenzt durch Herstellungstechnologie

** Sonderkonstruktionen für höheren Druck sind möglich