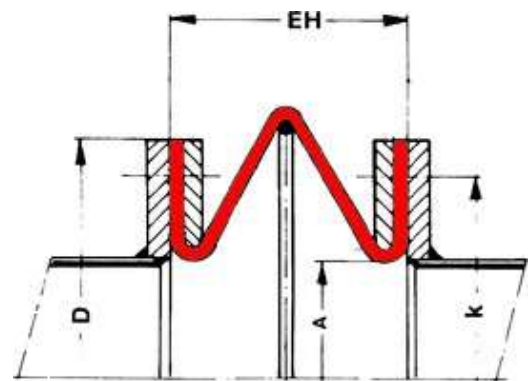
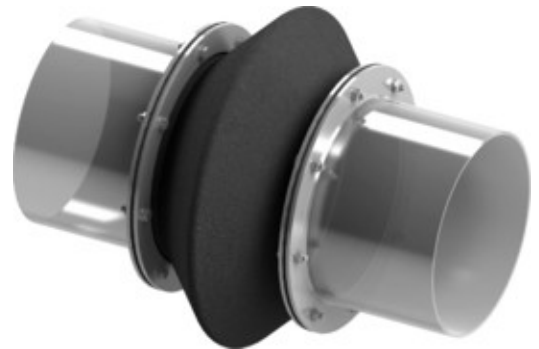


Bauform 33 Gewebe-Kompensator

Standard-Gewebekompensator, ein- oder mehrlagig, mit vorgeformter Welle, erhältlich in zylindrischer oder rechteckiger Form zur Montage mit Flanschen an der Rohrleitung.

Ein Kompensator mit vorgeformter Welle wird verwendet, um eine große Dehnung mit oder ohne Innen- und Außendruck zu erreichen. Innenstützringe aus Edelstahl werden zur Strukturstabilität und / oder als Verankerungspunkt verwendet.

Detaillierte technische Spezifikationen finden Sie in der folgenden Tabelle oder kontaktieren Sie uns.



► Eigenschaften

- ✓ kompensieren große Bewegungen und Vibrationen
- ✓ einfache Montage mit Flanschen
- ✓ U-Form
- ✓ vorgeformte Balgstruktur
- ✓ Verankerungspunkte können erforderlich sein

► Technische Spezifikationen

Bauform	W33
Typ	Gewebe
Größe / Reichweite	auf Anfrage *
Befestigungsart	Flansch
Druck	bis 500 mbar **
Axial	bis 70% von Maß L
Lateral	bis 25% von Maß L
Angular	auf Anfrage *

* begrenzt durch Herstellungstechnologie

** Sonderkonstruktionen für höheren Druck sind möglich