

## Bauform 42 Gewebe-Kompensator

Standard-Gewebekompensator, ein- oder mehrlagig, mit konkaver Welle, erhältlich in zylindrischer oder rechteckiger Form zur Montage mit Flanschen an der Rohrleitung.

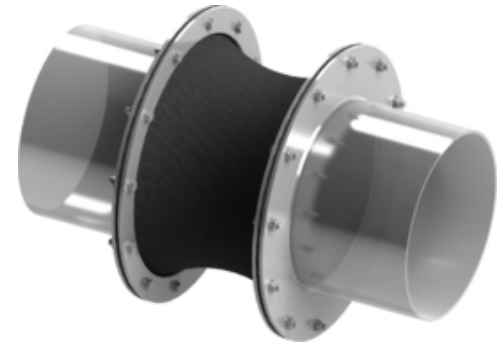
Vorgeformte konkave Wellung ermöglicht einen größeren Dehnungen und Außendruckbelastung.

Detaillierte technische Spezifikationen für Gewebekompensatoren des Typs 42 finden Sie in der folgenden Tabelle und in den Dokumenten oder [kontaktieren Sie uns](#).

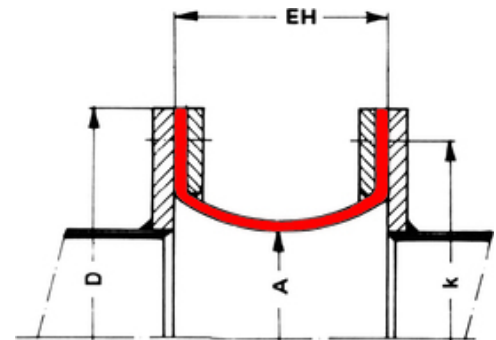
### ► Eigenschaften

- ✓ kompensieren große Bewegungen und Vibrationen
- ✓ einfache Montage mit Flanschen
- ✓ vorgeformte konkave Welle
- ✓ niedrige Reaktionskräfte

### ► Technische Spezifikationen



Anmerkung | Typ 42 - Weichstoff-Kompensator | 3D Ansicht



Anmerkung | Typ 42 - Weichstoff-Kompensator | Maßskizze

Bauform	Gewebe
Serien	W 42
Verschraubungen	Flanschen
Größe / Reichweite	auf Anfrage *
Druck	bis 500 mbars **
Axial	bis 50% of EH
Lateral	bis 20% of EH
Angular	gemäß Datenblatt

\* begrenzt durch Herstellungstechnologie

\*\* Sonderkonstruktionen für höheren Druck sind möglich