

## Bauform 45 Gewebe-Kompensator

Umgedrehter U-Form Gewebekompensator, ein- oder mehrlagig, erhältlich in zylindrischer oder rechteckiger Form zur Montage mit Flanschen.

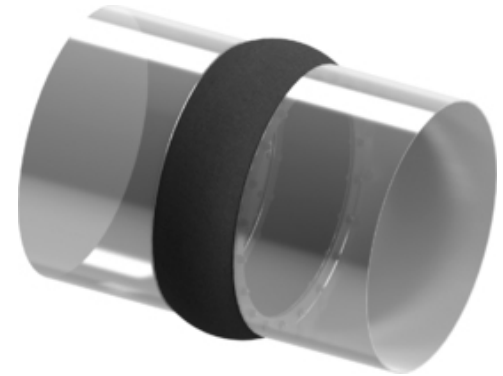
Gewebekompensatoren in Sonderausführung ermöglichen die Montage mit innen liegenden Schrauben für kritische Platzverhältnisse.

Detaillierte technische Spezifikationen für Gewebekompensatoren des Typs 45 finden Sie in der folgenden Tabelle und in den Dokumenten oder [kontaktieren Sie uns](#).

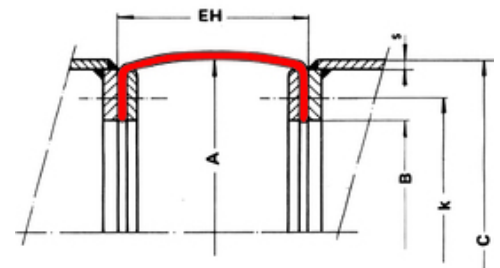
### ► Eigenschaften

- ✓ kompensieren universelle Bewegungen und Vibrationen
- ✓ einfache Montage mit Flanschen
- ✓ umgekehrtes U-Design
- ✓ innenliegende Bolzen

### ► Technische Spezifikationen



Anmerkung | Typ 45 - Weichstoff-Kompensator | 3D Ansicht



Anmerkung | Typ 45 - Weichstoff-Kompensator | Maßskizze

Bauform	Gewebe
Serien	W 45
Verschraubungen	Flanschen
Größe / Reichweite	auf Anfrage *
Druck	bis 500 mbars **
Axial	bis 30% of EH
Lateral	bis 20% of EH
Angular	gemäß Datenblatt

\* begrenzt durch Herstellungstechnologie

\*\* Sonderkonstruktionen für höheren Druck sind möglich