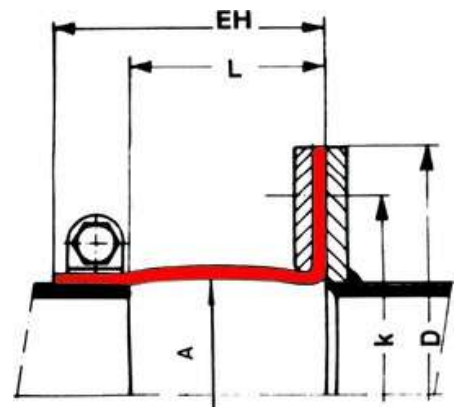
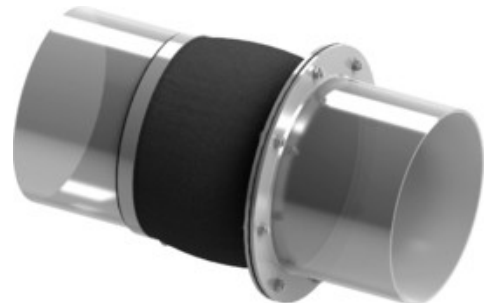


Bauform 51 Gewebe-Kompensator

Standard-Gewebekompensator, ein- oder mehrlagig, erhältlich in zylindrischer oder rechteckiger Form zur Montage mit unterschiedlichen Anschlüssen.

Dieser Kompensator ermöglicht die Verbindung gleicher Querschnitte durch Flansch- und Klemmverbindungen.

Detaillierte technische Spezifikationen finden Sie in der folgenden Tabelle oder kontaktieren Sie uns.



► Eigenschaften

- ✓ kompensieren universelle Bewegungen und Vibrationen
- ✓ unterschiedliche Anschlussarmaturen
- ✓ identische Querschnitte
- ✓ minimale Reaktionskräfte

► Technische Spezifikationen

Bauform	W51
Typ	Gewebe
Größe / Reichweite	auf Anfrage *
Befestigungsart	Klammer / Flansch
Druck	bis 500 mbar **
Axial	bis 30% von Maß L
Lateral	bis 20% von Maß L
Angular	auf Anfrage *

* begrenzt durch Herstellungstechnologie

** Sonderkonstruktionen für höheren Druck sind möglich