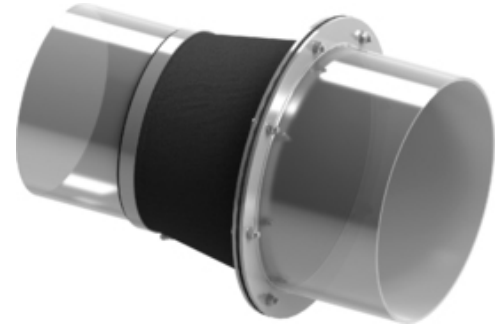


Bauform 52 Gewebe-Kompensator

Konischer Gewebekompensator, ein- oder mehrlagig, erhältlich in zylindrischer oder rechteckiger Form zur Montage mit unterschiedlichen Anschlüssen.

Dieser Kompensator ermöglicht das Verbinden von unterschiedlichen Querschnitten durch Flansch- und Klemmverbindungen.

Detaillierte technische Spezifikationen für Gewebekompensatoren des Typs 52 finden Sie in der folgenden Tabelle und in den Dokumenten oder [kontaktieren Sie uns](#).

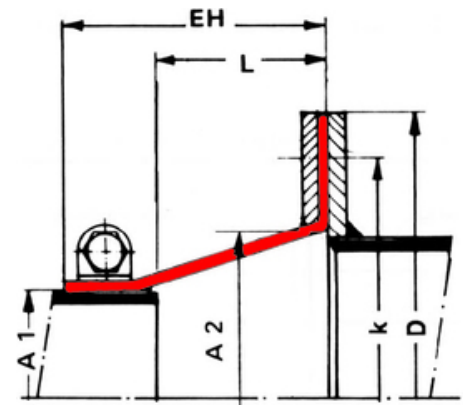


Anmerkung | Typ 52 - Weichstoff-Kompensator | 3D Ansicht

► Eigenschaften

- ✓ kompensieren universelle Bewegungen und Vibrationen
- ✓ unterschiedliche Anschlussamaturen
- ✓ verschiedene Querschnitte
- ✓ minimale Reaktionskräfte

► Technische Spezifikationen



Anmerkung | Typ 52 - Weichstoff-Kompensator | Maßskizze

Bauform	Gewebe
Serien	W 52
Verschraubungen	Klammer/Flansch
Größe / Reichweite	auf Anfrage *
Druck	bis 500 mbars **
Axial	bis 50% of L
Lateral	bis 15% of L
Angular	gemäß Datenblatt

* begrenzt durch Herstellungstechnologie

** Sonderkonstruktionen für höheren Druck sind möglich