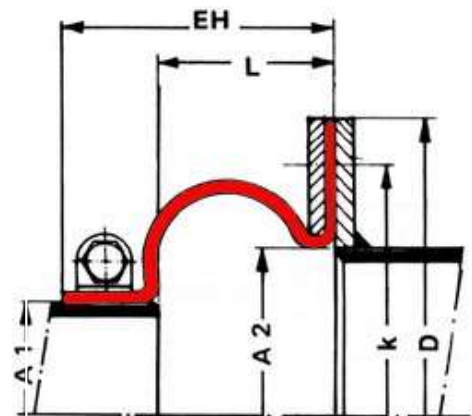
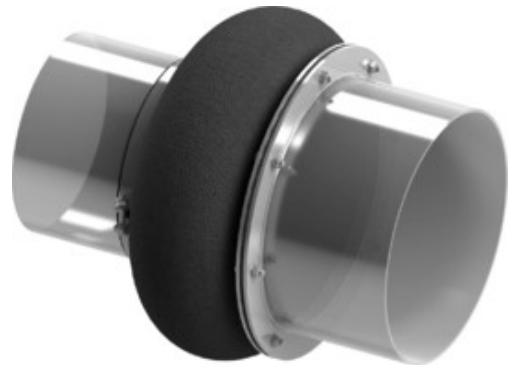


Bauform 53 Gewebe-Kompensator

Gewebekompensator, ein- oder mehrlagig, mit vorgeformter Welle, erhältlich in zylindrischer oder rechteckiger Form zur Montage mit unterschiedlichen Anschlüssen.

Die vorgeformte Welle ermöglicht das Verbinden gleicher und unterschiedlicher Querschnitte durch Flansche oder Spannbänder.

Detaillierte technische Spezifikationen finden Sie in der folgenden Tabelle oder kontaktieren Sie uns.



► Eigenschaften

- ✓ kompensieren große Bewegungen und Vibrationen
- ✓ unterschiedliche Anschlussarmaturen
- ✓ vorgeformte Welle
- ✓ gleiche und unterschiedliche Querschnitte
- ✓ minimale Reaktionskräfte

► Technische Spezifikationen

Bauform	W53
Typ	Gewebe
Größe / Reichweite	auf Anfrage *
Befestigungsart	Klammer / Flansch
Druck	bis 500 mbar **
Axial	bis 60% von Maß L
Lateral	bis 25% von Maß L
Angular	auf Anfrage *

* begrenzt durch Herstellungstechnologie

** Sonderkonstruktionen für höheren Druck sind möglich