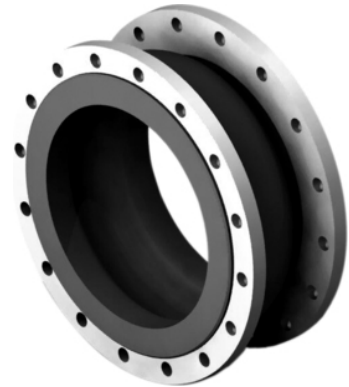


Bauform A1 Gummi Kompensator

Standardmodell Gummikompensator einwellig mit ein- oder mehrlagigem Gummibalg, zur Montage mit drehbaren Flanschen an der Rohrleitung.

Erhältlich in verschiedenen Gummiqualitäten, abhängig von den Durchflussmedien, kundenspezifischen Einbaulängen und verschiedenen Standards und Messgeräten für die Flansche. Optional ist ein Stützring für Vakuumanwendungen erhältlich.

Detaillierte technische Angaben zu den Gummikompensatoren des Typs A1 finden Sie in der folgenden Tabelle und in den Dokumenten oder [kontaktieren Sie uns](#).

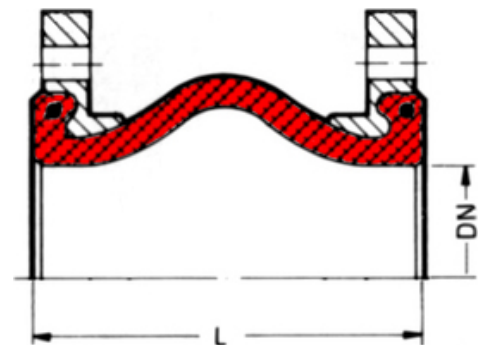


Anmerkung | Typ A1 - Gummi-Kompensator | 3D Ansicht

► Eigenschaften

- ✓ hohe Flexibilität, universelle Bewegungen
- ✓ einfache Installation mit Flanschen
- ✓ verschiedene Gummiqualitäten
- ✓ geeignet für Vakuumanwendungen

► Technische Spezifikationen



Anmerkung | Typ A1 - Gummi-Kompensator | Maßskizze

Bauform	Gummi
Serien	A1
Verschraubungen	Flanschen
Größe / Reichweite	DN20-DN2000
Druck	bis PN16
Axial	Ja *
Lateral	Ja *
Angular	Ja *

* gem. zu individuellem Design oder Standardprogramm

** andere Druckklasse DIN / ANSI auf Anfrage

► Qualitätstabelle für Gummi

Gummi Qualität	Zeichen	Verbreitet Anwendungen	Max. erlaubt Temperatur
NEOPRENE	▼	Wasser	70°C
EPDM	▼	warm / industrielles Wasser	90°C
EPDM-SP	▼	Warmwasser / Heizsysteme	110°C
NITRIL	▼	Ole, Mineralfette	80°C
NITRIL	▽	Lebensmittelqualitätsanwendungen	80°C
HYPALON	▼	Säuren	80°C
BUTYL	▼	Trinkwasser	90°C
VITON	▼	starke Säuren, aromatische Lösungsmittel	90°C

* Informationen zur korrekten Identifizierung der erforderlichen Gummiqualität finden Sie in unserer vollständigen Gummikompatibilitätstabelle im Download-Bereich.

► Standard-Programm

Nominal Durchmesser [mm]	Insgesamt Länge [mm]	Bewegungen		
		Axial [±-mm]	Lateral [±-mm]	Angular [±-grad]
20	130	30	30	35
25	130	30	30	35
32	130	30	30	35
40	130	30	30	35
50	130	30	30	35
65	130	30	30	30
80	130	30	30	35
100	130	30	30	25
125	130	30	30	25
150	130	30	30	20
200	130	30	30	15
250	130	30	30	10
300	130	30	30	10
350	130	30	30	10

* Für Größen über DN350 fordern Sie bitte ein individuelles Angebot an

** andere Längen auf Anfrage.

