

## M-LENS Dickwandiger Kompensator

Dickwandiger Kompensator aus Edelstahl nach Maß, bestehend aus einem ein- oder mehrwelligen Balg, zur Montage mit Schweißenden oder Flanschen an der Rohrleitung.

Optional mit Innenhülse zum Schutz des Balges und verbesserter Stabilität und / oder mit Blockiersystem erhältlich. Kupplungen können aus verschiedenen Stahl- oder Edelstahlsorten hergestellt werden.

Detaillierte technische Daten zu M-LENS-Kompensatoren finden Sie in der folgenden Tabelle und in den Dokumenten oder [kontaktieren Sie uns](#).

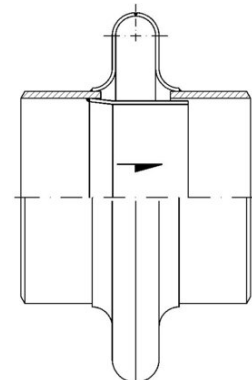
### ► Eigenschaften

- ✓ Edelstahlbalg
- ✓ Dickwandiges Design
- ✓ optionales Innenleitrohr
- ✓ vollständig anpassbare Artikel

### ► Technische Spezifikationen



Anmerkung | Typ M-LENS - Spezial-Kompensator | 3D Ansicht



Anmerkung | Typ M-LENS - Spezial-Kompensator | Maßskizze

Bauform	Dickwandig aus Edelstahl
Serien	M-LENS
Verschraubungen	*
Größe / Reichweite	*
Druck	*
Axial	Ja
Lateral	Ja
Angular	Ja

\* auf individuellen Wunsch

\*\* Druckstoßbegrenzung mittels Blockiervorrichtung / auf individuelle Anfrage