

MPB Druckentlasteter Kompensator

Druckentlasteter Kompensator aus Edelstahl nach Maß, bestehend aus einem ein- oder mehrwelligern Balg mit Ellbogengelenk, zur Montage mit Schweißenden oder Flanschen an der Rohrleitung.

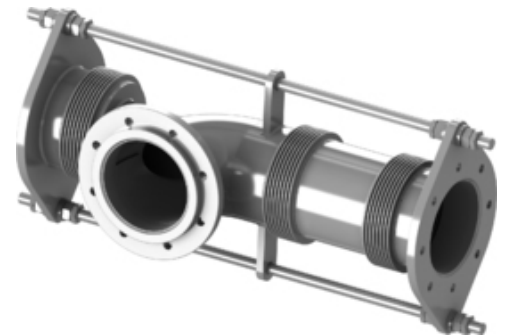
Lieferbar in gerader Ausführung. Kupplungen können aus verschiedenen Stahl- oder Edelstahlqualitäten hergestellt werden.

Detaillierte technische Daten zu MFC-Kompensatoren finden Sie in der folgenden Tabelle und in den Dokumenten oder [kontaktieren Sie uns](#).

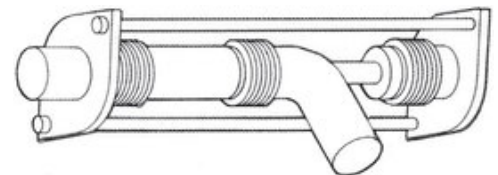
► Eigenschaften

- ✓ Edelstahlbalg
- ✓ Druckentlasteter Kompensator
- ✓ optionales Innenleitrohr
- ✓ vollständig anpassbare Artikel

► Technische Spezifikationen



Anmerkung | Typ MPB - Druckentlasteter Kompensator | 3D Ansicht



Anmerkung | Typ MPB - Druckentlasteter Kompensator | sketch

Bauform	Edelstahl Druckentlastet
Serien	MPB
Verschraubungen	*
Größe / Reichweite	*
Druck	*
Axial	Ja
Lateral	Ja
Angular	Ja

* auf individuellen Wunsch

** Achsgleiche Ausführung ebenfalls erhältlich / auf individuelle Anfrage