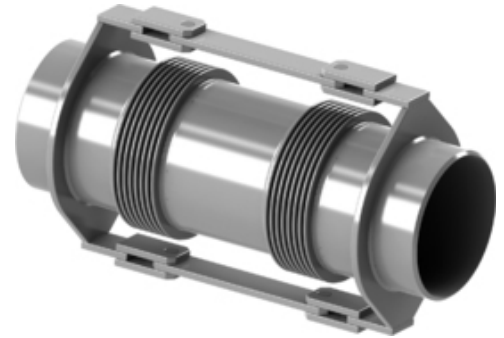


MWY Doppelt verankerter Kompensator

Angular-Kompensator aus Edelstahl nach Maß, bestehend aus doppeltem ein- oder mehrlagigem Balg mit Gelenksystem, für die Montage mit Schweißenden in der Rohrleitung.

Konstruktion mit Doppelgelenksystem für besseren Dehnungsausgleich. Optional mit Innenleitrohr erhältlich, um den Balg zu schützen und die Stabilität zu verbessern. Anschlüsse können aus verschiedenen Stahl- oder Edelstahlsorten hergestellt werden.

Detaillierte technische Daten zu MFC-Kompensatoren finden Sie in der folgenden Tabelle und in den Dokumenten oder [kontaktieren Sie uns](#).



Anmerkung | Typ MWY - Angular-Kompensator | 3D Ansicht

► Eigenschaften

- ✔ Edelstahlbalg
- ✔ Angulare Bewegungskompensation
- ✔ Doppelgelenksystem
- ✔ Anschweißenden
- ✔ vollständig anpassbare Artikel

► Technische Spezifikationen

Bauform	Angular Edelstahl Kompensatoren
Serien	MWY
Verschraubungen	Anschweißenden
Größe / Reichweite	DN15-DN2000
Druck	bis PN64
Axial	Nein *
Lateral	Ja **
Angular	Ja

* Begrenzte axiale Bewegungen sind mit verschiebbaren Gelenken möglich. zum individuellen Angebot

** Die seitliche Bewegung ist auf eine einzelne Ebene beschränkt